

# 中區的留鄉與返鄉



東海大學人文創新與社會實踐計畫

2019/1/21 季會報告

主持人：王茂駿校長

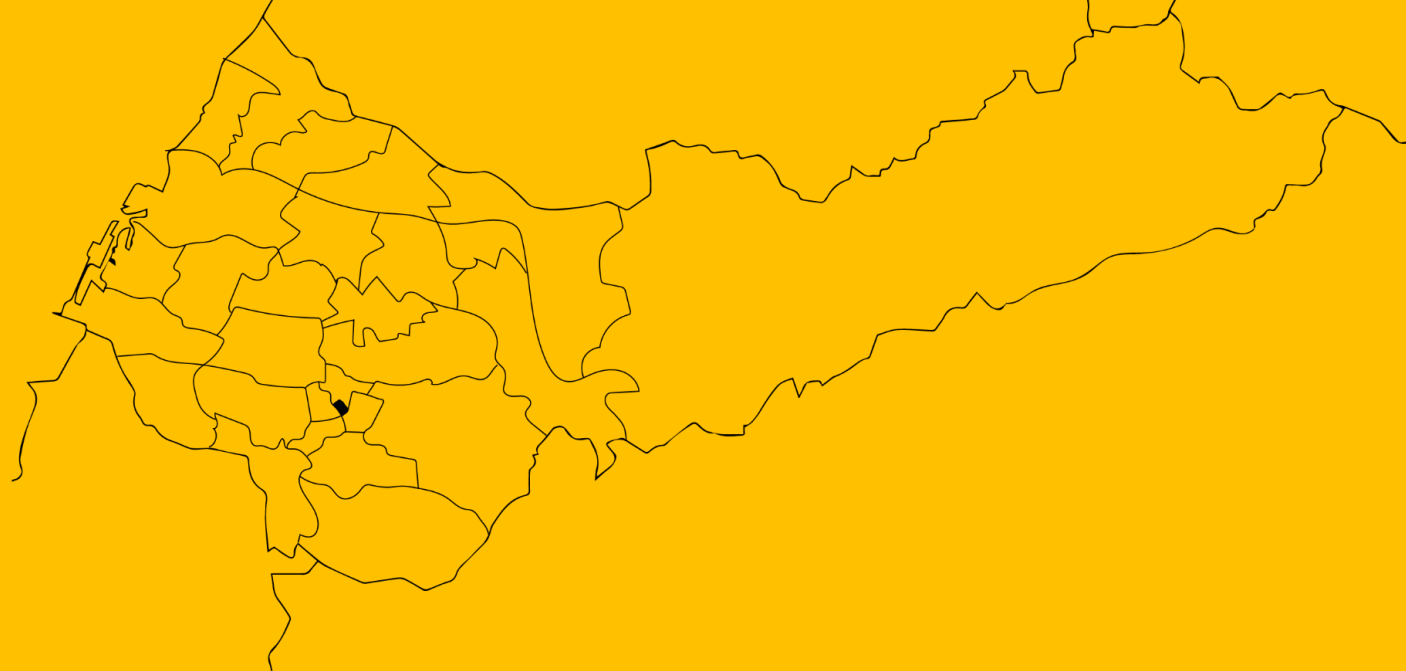
報告者：孔建宸 博士後研究員、林韋錠 專任助理

執行長：蘇睿弼教授

報告編輯與整理：孔建宸、張育誠、林裔心、林韋錠、林芝因

東海大學  
TUNG HAI UNIVERSITY

# 報告大綱



01 引言

02 中區背景

03 案例分享

04 結論與反思

# 青年的留鄉與返鄉 I - 青年的觀察



## 台中青年的故事



# 青年的留鄉與返鄉 II-政策脈絡



- 「地方創生是要**解決人口、國土、產業發展綜合交錯的複雜議題**，第一步必須先設法活絡地方產業，才能產生島內移民與青年返鄉的誘因，達到區域均富、均衡的效果。」  
(國發會陳美伶主委，今周刊)
- 「行政院於 2017 年 12 月之年終記者會宣示「安居樂業」、「生生不息」及「均衡臺灣」等三大施政主軸，其中在「均衡臺灣」方面，要根據地方特色，發展地方產業，讓人口回流，青年返鄉，解決人口變化，積極推動「地方創生」政策。」(地方創生國家戰略計畫)



# 鄉？

- 地方創生優先推動地區 (地方創生國家戰略計畫)
  - 農山漁村
  - 中介城鎮
  - 原鄉
- 台中舊城：鑲嵌在城區中另類的 “鄉”



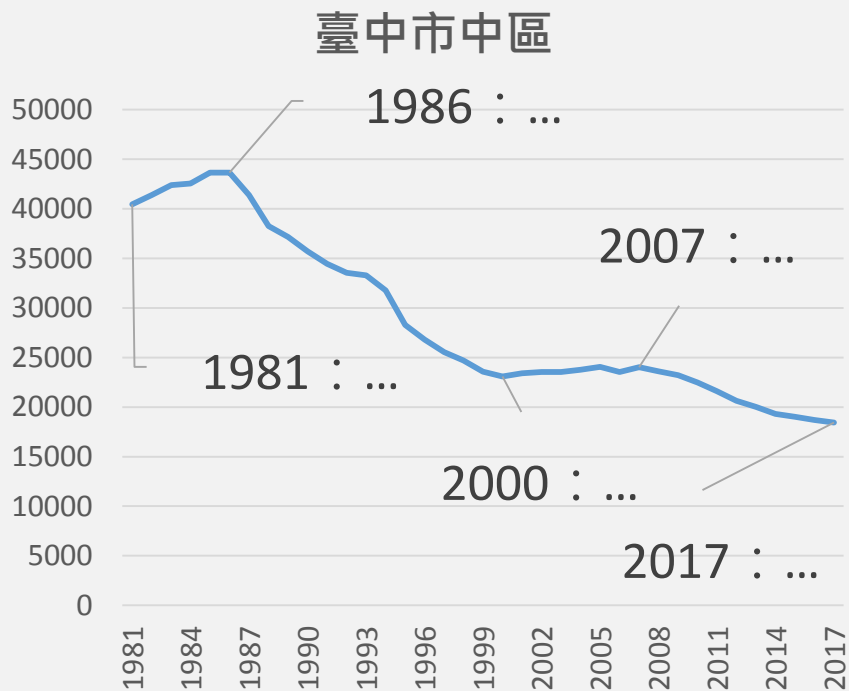
# 中區

## 都會區中的舊城區

1950年代台中火車站前人潮。記者洪敬浚 / 翻攝(攝影家林權助作品)



# 人口：移入區中的人口移出區



區域/年	1981	1991	2001	2011	2017
全國	18193955	20605831	22405568	23224912	23571227
<b>臺中市</b>	<b>1651296</b>	<b>2061036</b>	<b>2485968</b>	<b>2664394</b>	<b>2787070</b>
中區	40460	34447	23420	21610	18450



19.8

106年 台中市 **中區空屋率**

9.27

106年 六都平均空屋率

9.66

106年 台中市空屋率

來源：[內政部不動產資訊平台](#) 單位：%





# “留” 與“ 返” 中的正式工作與非典型工作

在中區，留鄉與返鄉必須思考

- 概念於在地脈絡下的意義，對青年本身的意義
- 在在地脈絡下，須區分正式工作與非典型工作
- 東海人社主目前主要的合作夥伴主要為第三部門、非典型工作者



# 中區：眾多第三部門組織存在的現況

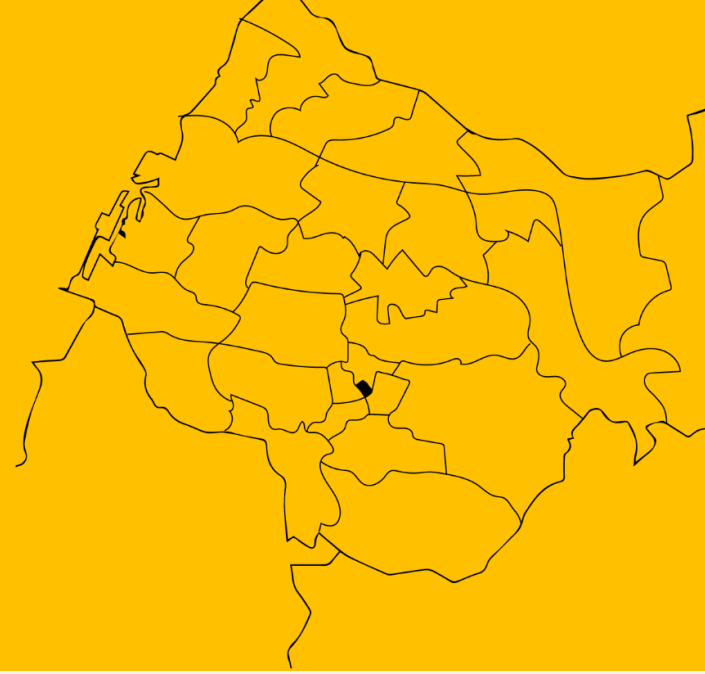
## 眾聲喧嘩

- 公共行動團體、村落傳統組織並存(cf [楊弘任, 2014](#))
- 商業協會、政治團體亦充斥其中



# 03 案例分享-

## 台中市中區的非典型工作青年



案例一、大同國 \* 小花園

案例二、大墩城聲

案例一

# 大同國\*小花園 - 共好生活合作社



- 創辦人：馮雅蕾、花蓮人、台北長大、電子背景、40出頭、因小孩的教育移居台中，也開始關心環境與地球的未來





臺中好行·西區漫步·臺中市民生藝文步道上線整合計畫  
社區鄰里參與式系列工作坊

**光合西城**  
民生好逗陣

**工作坊協力計畫**  
招募對象：  
1. 對社區發展有興趣之人士  
2. 具備一定之專業技能  
3. 具備一定之社會服務經驗  
4. 具備一定之團隊合作精神

**報名日期**  
即日起至2014年5月15日止

**報名地點**  
臺中市西區民生路大同國小

**報名電話**  
04-22229991

**主辦單位**  
臺中市社會局、臺中市社會服務中心、臺中市社會服務中心西區分中心

**協辦單位**  
臺中市社會服務中心西區分中心、臺中市社會服務中心西區分中心

**活動日期**  
2014年5月15日

**活動時間**  
上午9時至下午4時

**活動地點**  
臺中市西區民生路大同國小

**活動內容**  
1. 認識社區資源  
2. 認識社區需求  
3. 認識社區問題  
4. 認識社區機會  
5. 認識社區挑戰  
6. 認識社區目標  
7. 認識社區策略  
8. 認識社區行動  
9. 認識社區評估  
10. 認識社區回饋

**活動費用**  
全額免費

**活動名額**  
20名

**活動報名**  
請洽：04-22229991

**活動查詢**  
請洽：04-22229991

**活動報名**  
請洽：04-22229991

**活動查詢**  
請洽：04-22229991

### 光合西城 | 民生好逗陣

本次「臺中自轉計畫」成果展源於103年5月起，邀集臺中市62位市民參與「光合西城，民生好逗陣－社區鄰里參與式工作坊」，經歷超過5個月、平均超過100個小時的課程與實務操作，讓民生路上增加更多創意空間。這四個創意點分別位於大同國小、台中醫院、臺中教育大學、忠孝國小。

成果展希望將這些社區營造創意點的結果，分享給每一位市民，並開啟「臺中市民生藝文步道整合計畫」的討論與構築。都市的這些想像並非由一個人、或是一個單位單獨可以完成，而是需要每個市民匯集心力精華，共同付諸行動，才能一起構築美好的城市。



### 綠色方舟啟航計畫-大同國小民生路圍牆改造

打開大同國小圍牆內的空間，閒置空間重新活化，營造出一條充滿藝術氣息的可食小花園，這條長長的小花園鋪上樟腦渣，不只好看、好吃、更是好香！

師資：姜樂靜、謝文泰

學員：張益偉、許玉珊、郭姿君、陳玉星、馮雅蕾、蔡裕田、林君達



永續Maker中水菜園



大同國\*小花園





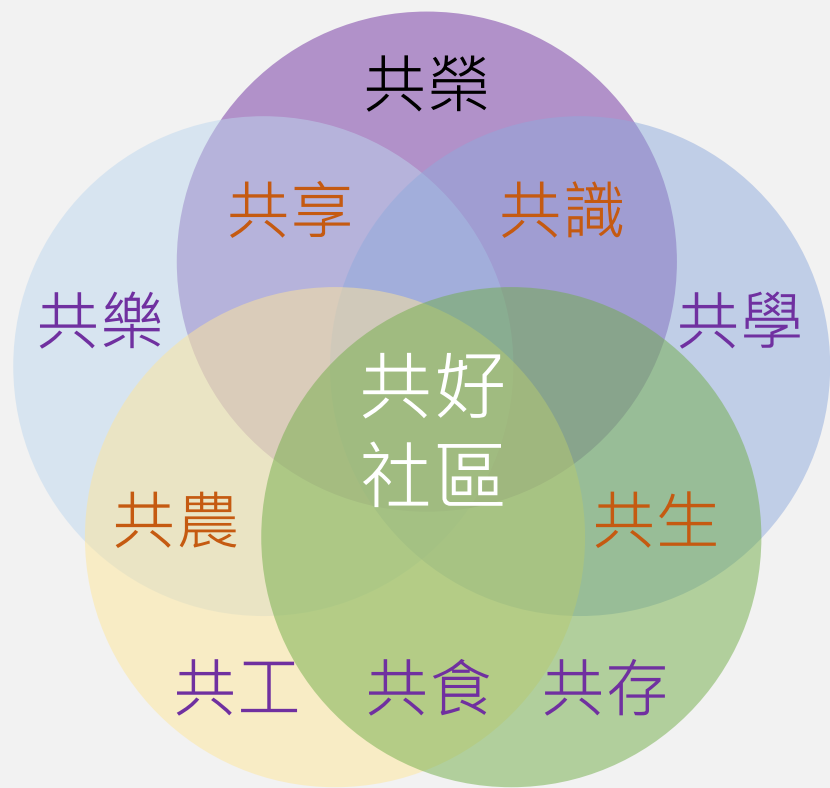


大同國\*小花園

共好生活站

永續Maker  
中水菜園

## 大同國\*小花園 願景



我們所努力的是 找回 人與人、人與土地 之間的連結。  
建立環保共生新文化，使永續環境發展的理念在社區落實。  
重新定義幸福生活的意義，共同打造新的理想生活型態。



## 組織

- 成立共好生活站與勞動合作社
- 花博「四口之家」戶外永續設計的景觀施作
- 信義房屋全民社造行動計畫幸福社區組獎助
- 綠食軸線+共好生活站+綠食傳家寶計畫  
(與東海人社農組景觀系鄒君瑋老師課程協同)
- 建構合作社制度





花博「四口之家」戶外永續設計的景觀施作



03 案例一 大同國\*小花園





# 東海人社與她們的互動

- 景觀系課程協同
  - 共同打造共好生活站與大同國小周邊可食地景
  - 間接促成理念相近的團隊，轉為合作夥伴
- 媒合理念相近的團隊促成合作
  - 透過USR食農教育成果展場地外借，媒合「喫喫呵呵」與「大同國小\*小花園」，促成年菜課程的合作
- 既有的資源協助合作社執行事項
  - 空間規劃前置作業
  - 借用學校卡車協助載運木棧板、出借儲藏空間

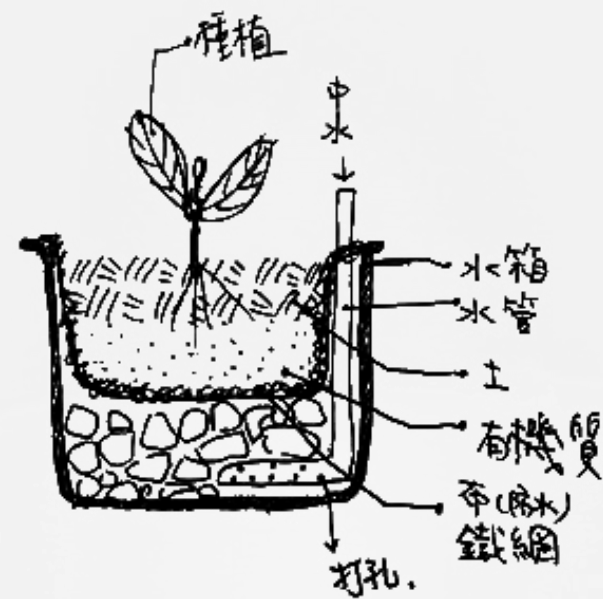




木棧板轉廢加工的省水菜箱



回收中水的省水菜箱系統



\*有機質：落葉、樹枝、椰纖

東海人社農場組彭雅琪繪製

## 案例二

# 大墩城聲



- 夏妹乙(化名)，台中人，30幾歲
- 逃離台北廣告企劃的人生
- 2015返鄉累積生命養分

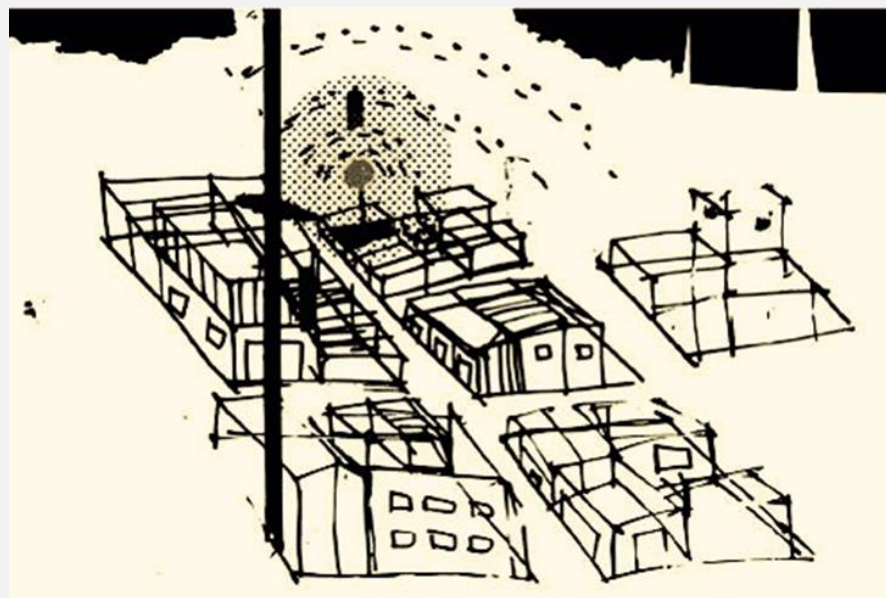


返鄉  
創業動力



# 收集在地聲音，聆聽地方故事

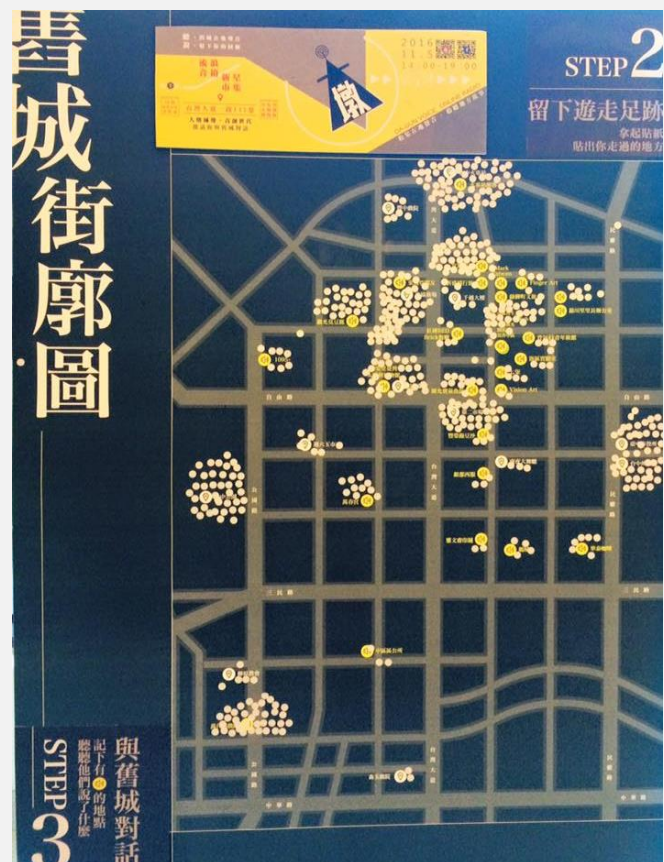
- 舊城神秘面紗與工作坊
- 在地電台
- 聲音田調資料庫





# 社群革命情感與養分

相互扶持、關注、提醒、激發想法





# 小組合作模式

參與社造團隊愛社享的「舊城生活博物館計畫」→ 實體展覽



**臺中舊城解鎖**

一人一張老照片，解鎖舊城的過去，再現曾經的光景。

**強力募集**

#放學後老地方見 #姊妹淘逛街必去 #來這裡約會最蝦趴  
#呷飯不能錯過 #舊城風花雪月 #舊城的生活日常



# 合作模式的轉變



- 工作坊空間的運作制度化
- 年輕社群整體有機連結的合作模式漸失
- 東海人社空間資源可協助的機會

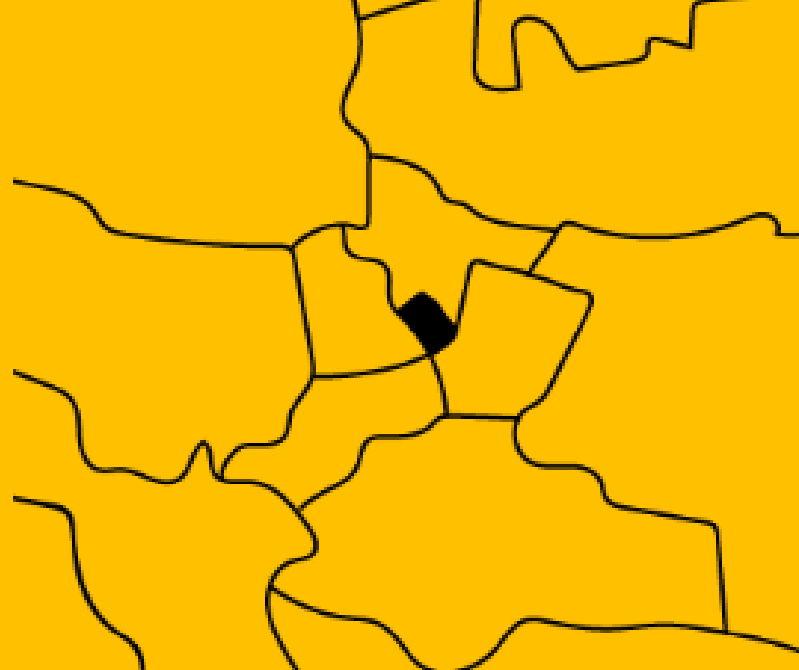




- 瓶頸--難以溫飽
- 與東海人社的互動
  - 如朋友般的陪伴
  - 訪談對象交流
  - 導覽協力

- 休息 / 思考生存
- 設立網站-田調資料轉譯
- 期待對的合作對象或是新的能量

## 04 結論與反思



- 東海人社計畫目前階段擔負的角色
- 反思「在地」為何? (供/需)議題的在地意義

## 東海人社計畫目前階段擔負的角色

- **在地紮根**：持續陪伴，建立信任的關係
- **降低青年返/留鄉門檻**：  
分享既有資源 (人力、空間、專業...等) 協助返/留鄉 (青年) 個人  
或團隊完成行動或落實理念
- **透過行動, 彰顯共好精神**：  
提供個人或團隊實際分享理念，吸引合作對象與新成員的機會



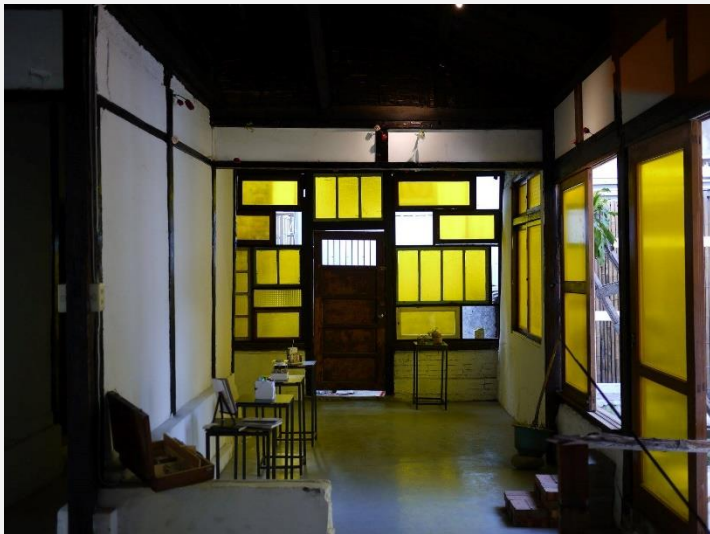
- **反思「在地」為何? (供/需)議題的在地意義**
  - 都會區的「在地」為何? 誰的「在地」?
  - 於提出策略回應在地需求時，確實反思其在地意義
- **作為Networking的角色、以及調查、分析與研發策略的角色**
  - 媒合理念相近的團隊相互拉抬
  - 發掘、分享在地資源給需要的個人或團隊，創造資源共享的契機
  - 調研與盤點在地資源和問題，分析前述資料研發策略，創造在地資源新價值或回應在地問題



# 東海人社計劃階段性目標一建構信任與分享

## 地區空間資源分享概念

觀察柳屋、繼光工務所、肉粥店（青草街）等案例，藉由街廓內**空間分享**出發，  
凝聚社區與社群，進而孵育創新據點，形塑地區新網路





# 東海人社計劃階段性目標—建構信任與分享

## — 隅案例





感謝聆聽

東海大學  
TUNGHAI UNIVERSITY