

邁向綠活大台南：
建構大學與社區共學、共作、共創社會力的行動網



國立成功大學

社區人口老化、少子的議題 (A1)：
發展高齡者的連續性照顧 / 照護體系 與綠色生活

成功大學人社中心研究團隊
陳靜敏 教授

充實社會支援、介護預防服務與老年人之社會參與

- 隨著獨居世代增加，和有照顧支援需求的長者數增加，生活支援的必要性也增多，義工、NPO民間企業、合作社等多樣化主體來提供生活支援介護預防服務是有必要的。
- 銀髮族的照護預防是必須被重視的，但照護預防不只和醫療相關更和社會參與、社會角色的扮演，及生活意義是有關聯的。
- 關於市鄉村的支援體系是謀求強化/打造地區具備可利用多樣的生活協助、照護預防服務的制度，具體來說朝著充實生活協助 照護服務、推行擔任生活支援重任義工等的養成、發掘等在地資訊的開發和連絡網等，關於生活協助在地推廣員等的配置，和確立照護保險法的地區協助事業的地位發展。

地區居民的參加

銀髮族的社會參與

- 長輩的社會參與
- 活化職場時代能力的活動
- 有興趣的活動
- 新嘗試的活動
- 一般的就業 創業
- 興趣活動
- 創造健康活動 地域性活動
- 照護 福祉以外的義工活動等

生活支援、照護預防服務

- 迎合需要 多樣化服務種別
- 藉由居民 NPO 民間企業等提供主體服務
- 舉辦在地社交場所
- 關懷 安危確認
- 協助外出
- 購物 料理 打掃等家事協助
- 協助照護員等

以生活協助要員身分的社會參加



後援

充實與強化以市町村為核心的協助體制

後援

充實以都道府縣為後援體制

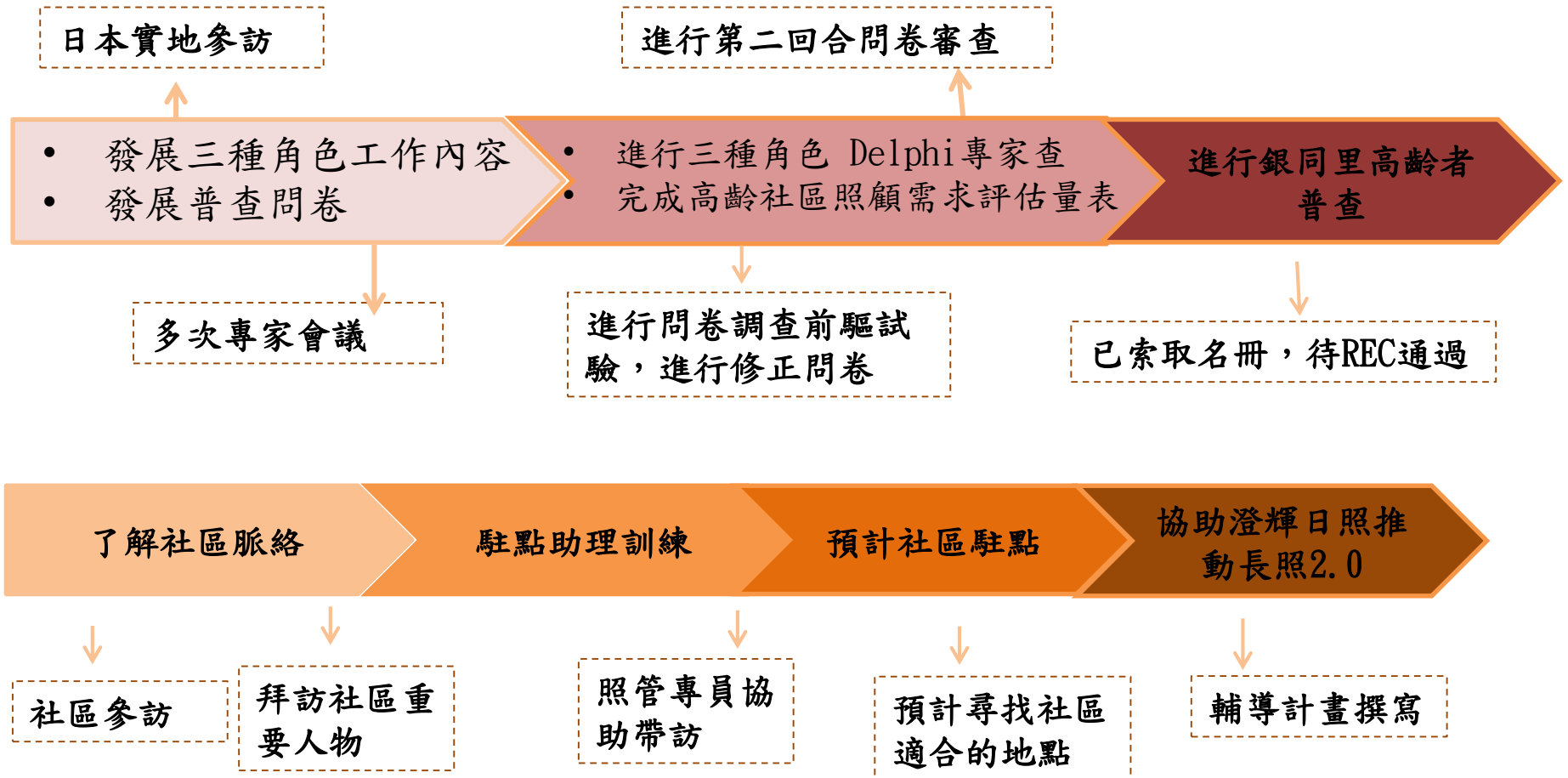


簡報架構

- 一、地域包括支援中心建構_目前執行情形
- 二、台南市中西區長照2.0計畫籌備架構_A、B、C級的預備單位
- 三、高齡者住商生活_目前執行情形、未來進度



進度規劃階段





一、地域包括支援中心建構_目前執行情形

1、發展地域包括支援中心社工師、照管專員、公衛護理師角色功能與任務—創新服務

- (1)、三類角色功能內容進行德爾菲法(Delphi method)專家意見調查，第一回問卷審查回收50份，整理後已寄出第二回合的問卷調查，目前陸續回收中。

一、地域包括支援中心建構_目前執行情形

2、拜訪重要人物

- (1)、於10/17銀同團隊等人一起拜訪澄輝日照中心的黃執行長，說明相關未來合作事項。協助澄輝日照中心未來申請長照2.0 ABC社區整合型服務中心，希望可以加入我們計畫中所試辦的社區包括支援中心。
- (2)、12/6銀同團隊等人及澄輝日照黃執行長拜訪中西區區長，也瞭解在該里若要在推動長照相關2.0所面臨的困難。尤其是空間的設置，目前正設法在解決相關問題。
- (3)、106/1/17已和執行長聯絡後，預計過年前團隊與澄輝日照執行長會約中西區區長見面，確定C級單位後，開始協助輔導撰寫計畫，目前尚未得知中央何時會計畫徵選。



一、地域包括支援中心建構_目前執行情形

3、進行資料取得及分析

- (1)、105年全國老年人口65歲以上佔人口比率13.2%。銀同里人口數1295人(105年12月戶政資料)，65歲以上老人人口數311人(105年10月中西區戶政資料)，有137位男性(44.1%)、174位女性(55.9%)，該區老人人口比率高達24%。
- (2)、該里共523戶，16鄰，65歲以上獨居老人共102位。獨居老人有76戶(14.5%)、偶居13戶(2.48%)；身障部份，50歲以上身障者有71位，未滿50歲身障者:17位。該區低收入戶的65歲長者共8位。
- (3)、105年9月-11月，帶領成大護理系學生及護研所研究生進行「活躍老化」社區健康評估，針對三大主軸的社會參與(憂鬱)、健康(跌倒)、安全(就業)持續進行後續介入規劃與活動。

The background image shows a narrow alleyway between buildings. The walls are covered in vibrant, colorful murals. On the left, there are depictions of a red teapot, a blue cloud, and various small figures. On the right, there's a large mural with blue and green patterns, possibly representing a landscape or a traditional motif. The ground is paved with light-colored bricks. The overall atmosphere is bright and artistic.

銀同里社區評估： 活躍老化

A組

指導：陳靜敏教授、謝佩倫助教
周立煒、林晉存、賴湘鈞、劉媛、
王亮晨、簡語慧、許雅蓉、林榆臻



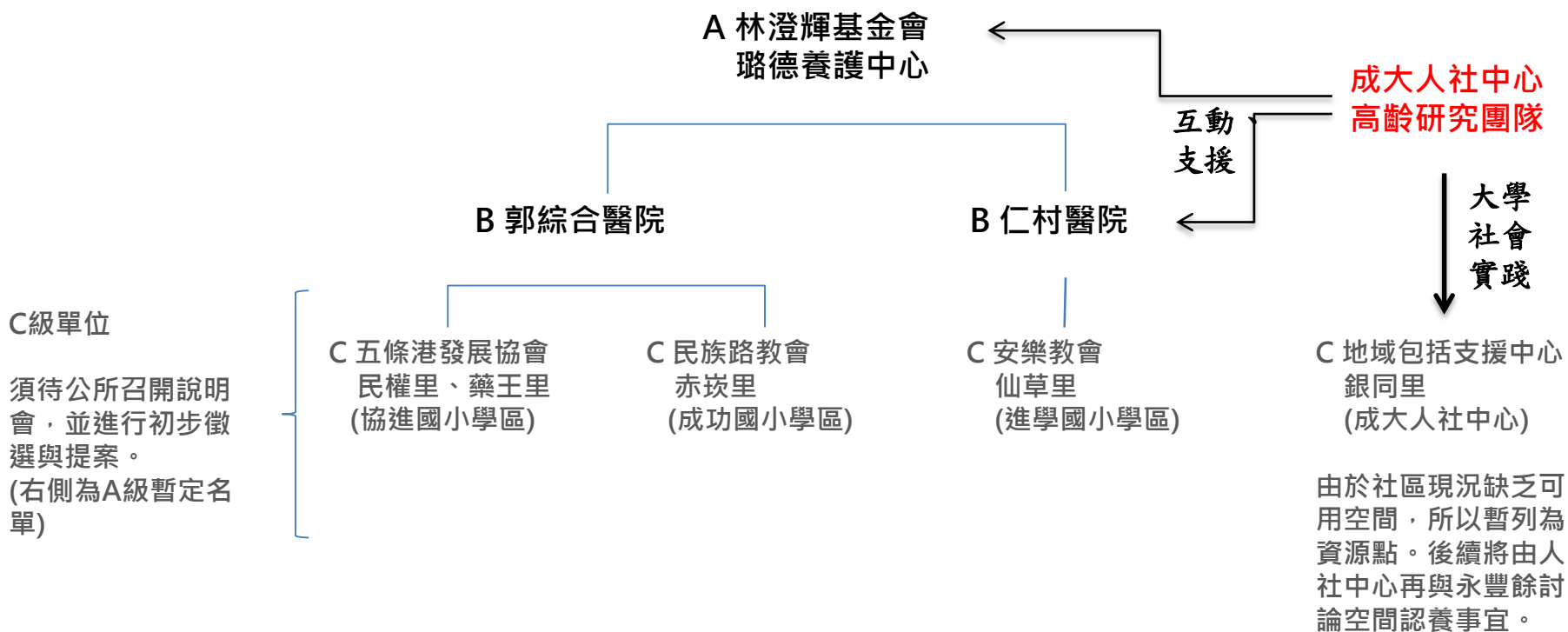
二、地域包括支援中心建構_未來進度

1、已發展「高齡社區照顧需求評估量表」

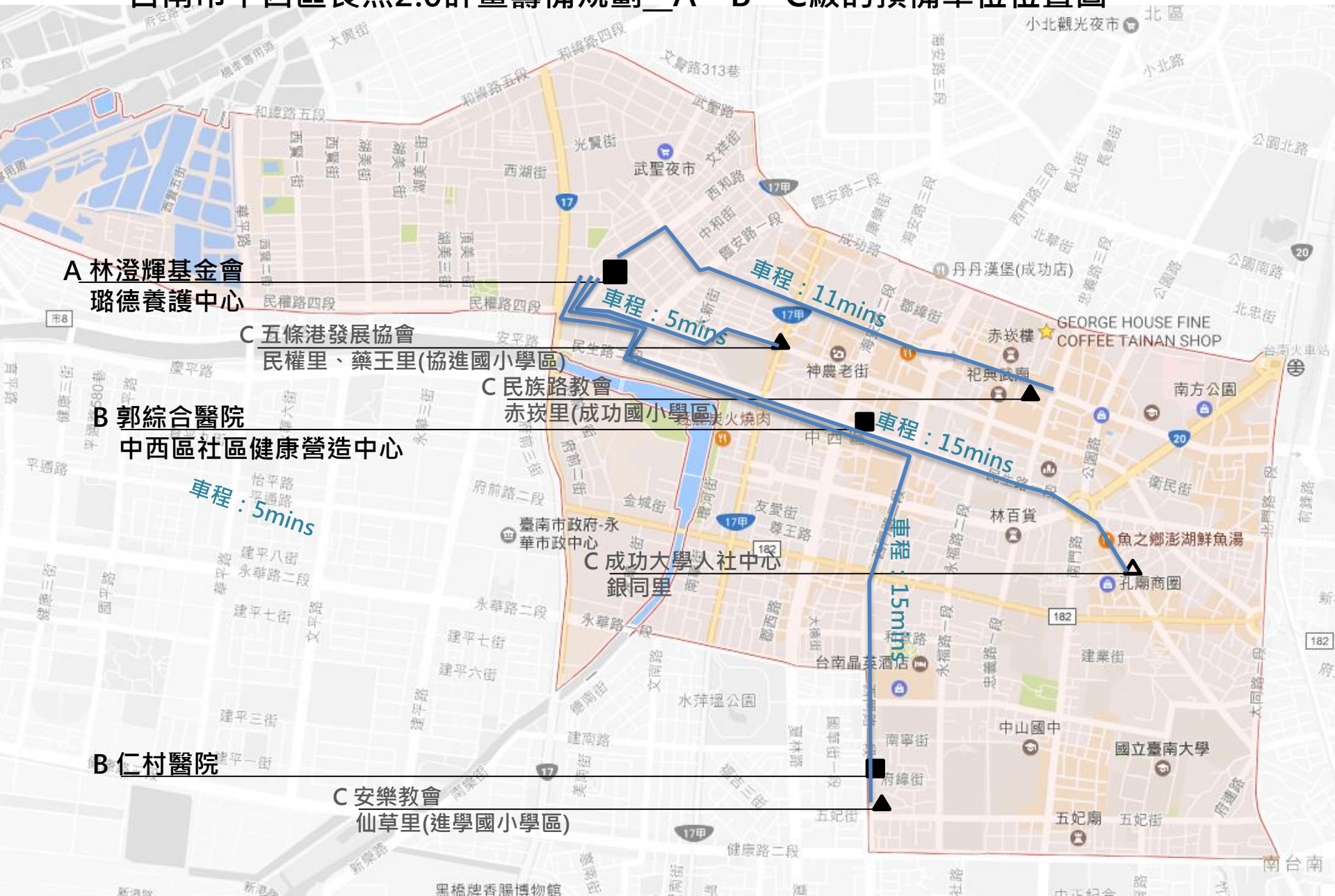
將計畫中的A1議題「發展高齡者的連續性照顧」相關資料送國立成功大學人類研究倫理審查委員會審查，待通過後進行銀同社區普查。

2、將於106年2月-6月期間進行「銀同 銀童 動起來」社區健康促進活動。

一、台南市中西區長照2.0計畫籌備架構_A、B、C級的預備單位



一、台南市中西區長照2.0計畫籌備規劃_A、B、C級的預備單位位置圖





三、高齡者住商生活_目前執行情形

1、第一期計畫與店家成立住商平台，建立店家與社區之間的互動關係與互信基礎。



三、高齡者住商生活_目前執行情形

- 2、第二期計畫初期，店家自主規劃提供資源舉辦社區老人的學習活動。並透過住商平台，規劃「定期」型式的店家小教室，以及協助店家與周邊老人的參與媒合。



YinTong Neighbor Map



譜派&小半樓

- 美惠阿姨
- 楊林妍良阿姨
- 徐仲琦阿公
- 阿足阿姨(蔡黃錦蓮)
- 小阿公(綠色商店)
- 潘好(綠色商店)
- 李秀蓮
- 張淑華
- 王順添阿公
- 蔡娥
- 陳玉芬(王順添阿公家民訴的隔壁)
- 何玉里阿姨
- 許幸子(米粉阿嬤)
- 曾太太
- 寶娥姐
- 阿美姊
- 許阿滿

- 何玉里阿姨
- 米粉阿嬤(許幸子)
- 王順添阿公
- 徐仲琦阿公
- 美惠阿姨
- 阿足阿姨(蔡黃錦蓮)
- 綠色商店



李秀蓮

寶娥姐

阿美姊

許阿滿

三、高齡者住商生活_未來進度

- 1、規劃銀同店家市集「Oh Old市集」-2/11元宵節下午2~5點，舉辦第一次銀同店家「oh old公益市集」
- 2、配合市集，助理也將設攤宣導，未來即將在銀同社區進行普查。



市集概念

考慮到有些店家可能無法出來擺攤，所以決定用「遊逛銀同」的形式。

想出來擺攤的店家也可以跟社區大寶貝們合作，一起販賣。(開辦小教室的店家也能從學員中尋找可共同合作的老人家)

遊逛的入口指示就用旗幟引導，旗幟由白做研究所與觸感私塾共同設計。



Oh Old
黑點狗兄

02
11



Oh Old! 公益 // 遊逛店家名單 //

// 攤商名單 //

- 蓉的手作包工坊
- 手艸生活
- 露森手作皂
- Sono E. 旅行攝影工作室
- { 源泉號 無塑生活民具 }
- 觸感私塾
- 二潤
- 喜樂馬思克 (觸感私塾的朋友 (台中來
- 板烤堂
- Mehek Kee Dukaan 米店
- 富田號
- Monster怪獸-古巴三明治
- Prime派慕流浪甜點
- 金滿工作室
- Moko_k.
- 品蓬咖啡
- ShowMin Portrait 秀敏的肖像透可
- あ雜貨 (臉書啊雜貨 ~ あ雜貨)
- Lovi's巷弄手工雪糕舖
- 有麗裁縫部
- 胡作室
- 珈德豆行
- 鵝鵝鹹派
- 好花
- 浮游咖啡
- 好仁卡
- 慢溫工房

- 聚珍台灣
- 島·Shima
- 小半樓
- 譜派
- 0628早午餐
- 窩高頭社區書坊
- 順風號
- 浮游咖啡
- 鵝鵝鹹派
- 雅各樂器
- 等天光

2
月
11
日

銀岡社區遊逛地圖



附上標準「鼓勵如此生活·生活文化工作坊」
歡迎加入我們的粉絲團，一同認識銀岡社區！

■ 社區發展協會
 ■ 青年發展協會
 ■ 社區發展協會
 ■ 社區發展協會

Thank you for your attention.