

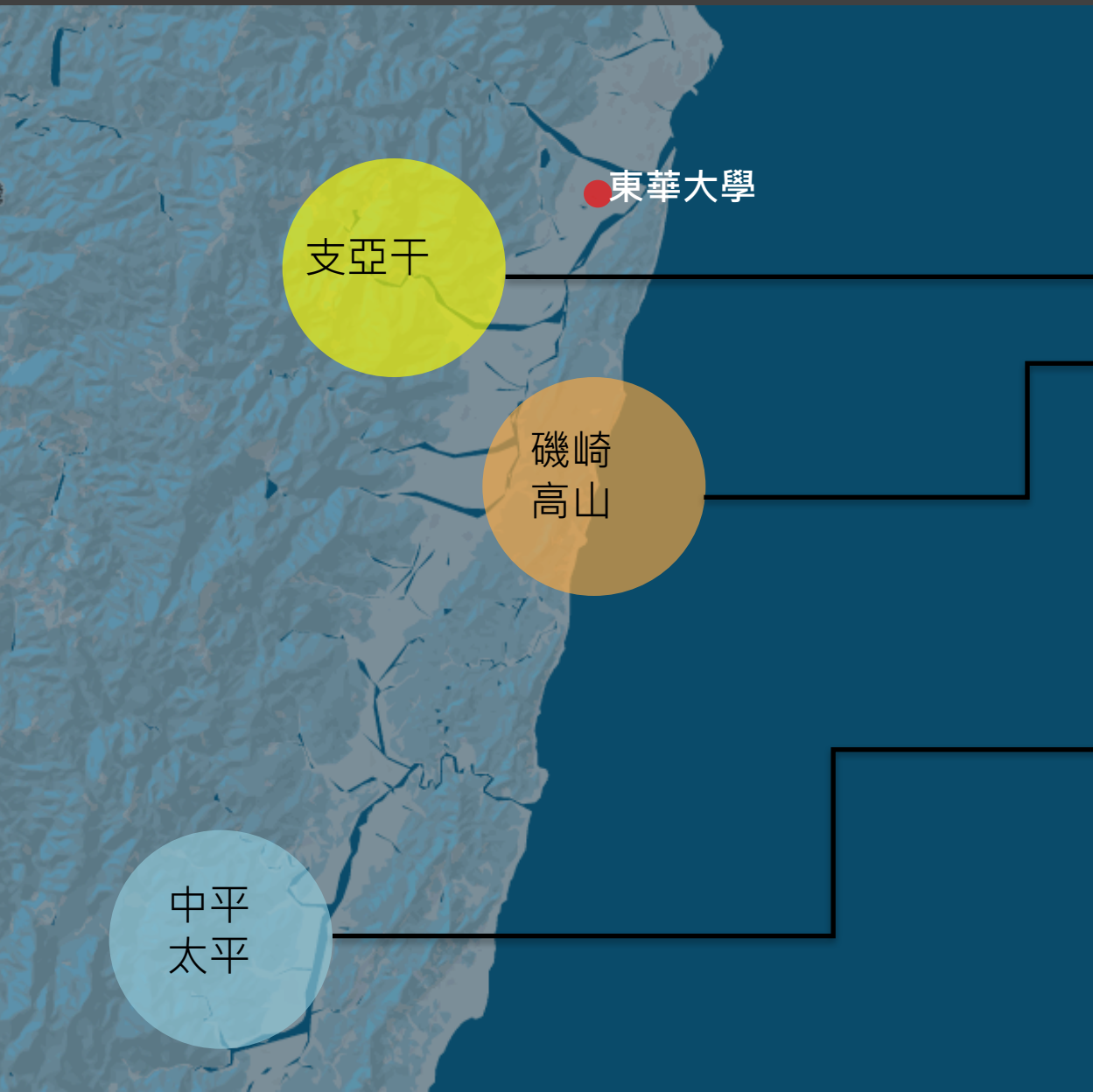


場域直面長照2.0

報告人 | 鄧湘漪

2016.01.24

合作場域



東華大學

支亞干

磯崎
高山

中平
太平

萬榮鄉支亞干部落

| 民族-太魯閣族

| 距離-17KM，457戶/1346人

| 主要合作對象-部落青年、社區發展協會
支亞干部落會議

豐濱鄉磯崎、高山部落

| 民族-阿美族、布農族、撒奇萊雅族
噶瑪蘭族

| 距離-52KM，160戶/390人

| 主要合作對象-部落青年、好聚落工作室

卓溪鄉中平、太平部落

| 民族-布農族

| 距離-85KM，140戶/500人

| 主要合作對象-部落青年、社區發展協會
一串小米工作室

萬榮鄉支亞干部落

- 補助方案以專業管理模式介入
- 部落參與、企圖影響運作形式
- 反省：
 - 1.原住民文化特殊性的展現，表現於在地生活的文化邏輯，而非文化圖騰
 - 2.醫護需求與否影響族人參與日托站活動的意願：部落阿嬤：「我很忙，時間不夠用，我都沒有時間種菜了。。。」



- 過去社造歷程中的共餐共食、產業發展的集體照顧之機制
- 長照2.0示範點：由鄉公所、衛生所主導，設置介於B&C型長照據點。
已展開公共空間改善工程
- 東華團隊參與相關會議，並與鄉衛生所、門諾醫院開啟初步合作
- 反省：有敏感度的協作團隊，但仍舊著重護理面向需求



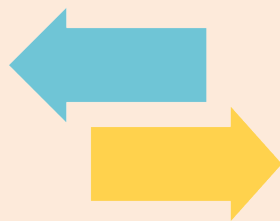
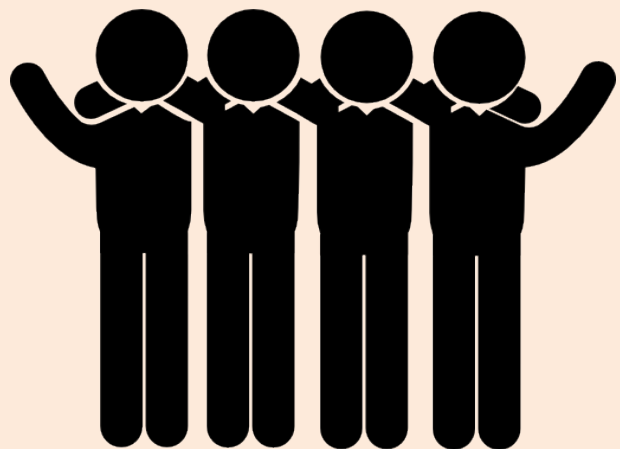
卓溪鄉太平部落

豐濱鄉磯崎部落

- 部落自主性發展的復健站
- 結合醫療專業（復健）、照專系統（花蓮醫院）以及部落共生價值（參與者帶菜共食）
- 空間創造的跨界交流
- 善用有限空間環境
- 簡單設備延伸多重用途
- 反省：部落頭人與部落政治的變異性



文化照顧教師社群



支亞干

文化意識和青年集結

中平
太平

農業及文化產業

磯崎

社會經濟

- 具備原住民文化觀點的部落集體性照顧模式
- 實踐與研究面向
- 實踐：語傳系湯愛玉、多元所廉兮、
藝創系陳怡方、民社系黃盈豪
- 研究：社會系莊致嘉、民社系莊曉霞、陳毅峰
北醫日宏煜、屏大許俊才、學青會吳雅雯
- 場域運作間接觸及文化照顧

原住民部落長照2.0




醫療照護v.s.文化照顧
空間據點v.s.照看網絡
補助資源v.s.文化主體
條例法規v.s.現實條件

鬆綁原鄉長照不落地的途徑

原住民部落社會關係網絡、勞動形式、休閒想像、長者社會與文化地位、協商集體性如部落會議、家族或教會系統

居家、社區、機構服務限制：證照制度、派案形式、空間合法證明、醫療院所作為政策執行與管理單位、建地不足



區分失功能和預防工作的服務介入思維