

人社實踐面對在地突發/災難事件因應對策與經驗交流
暨大桃米防災/安全議題推動經驗

國立暨南國際大學土木工程學系

陳皆儒副教授

2016.4.18

0206地震



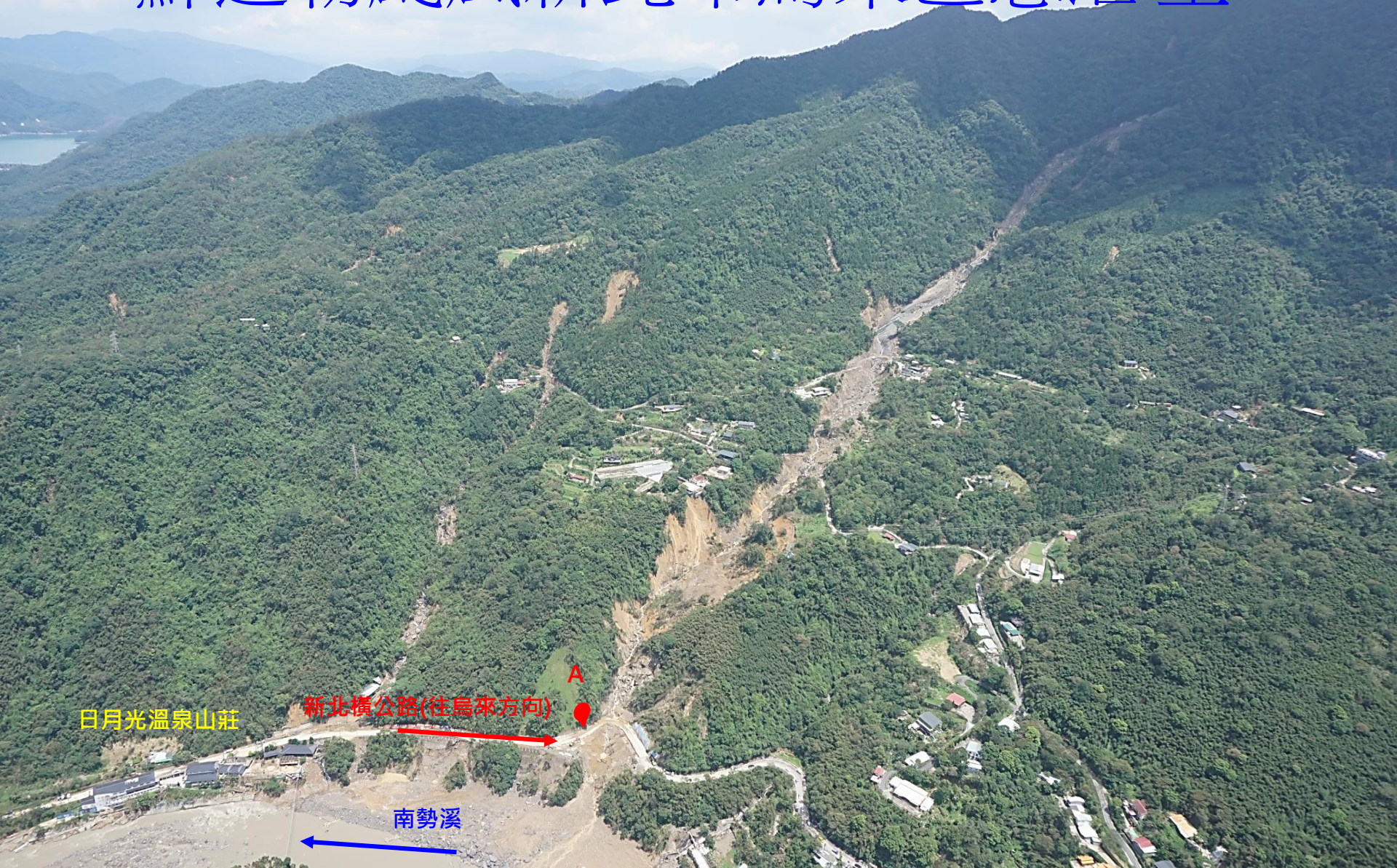
蘇迪勒颱風

2015.8.9桃園市復興區
羅浮里合流部落災害空拍

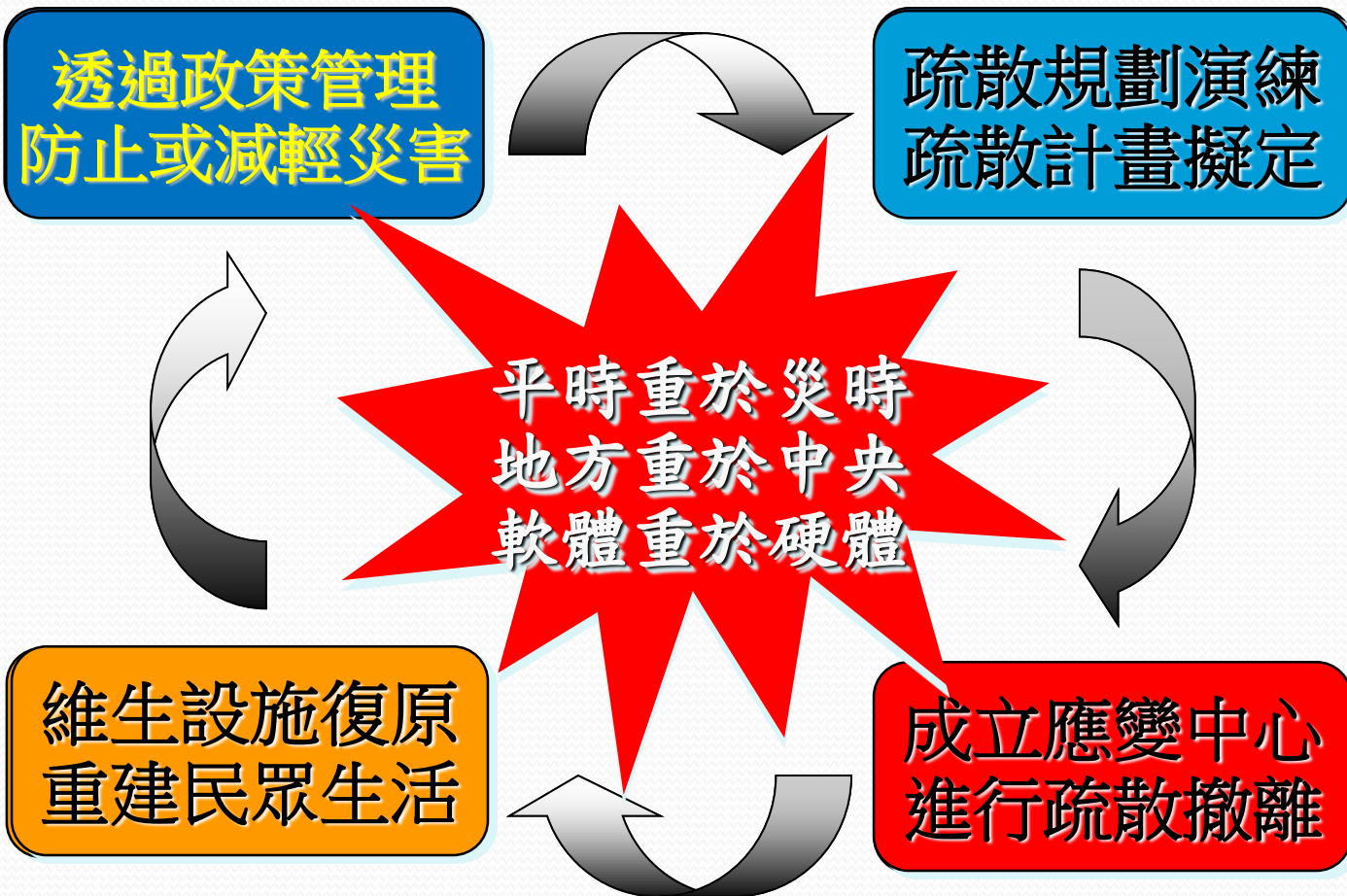
土石流潛勢溪流
(桃市DFo34)



蘇迪勒颱風新北市烏來區忠治里



災害管理

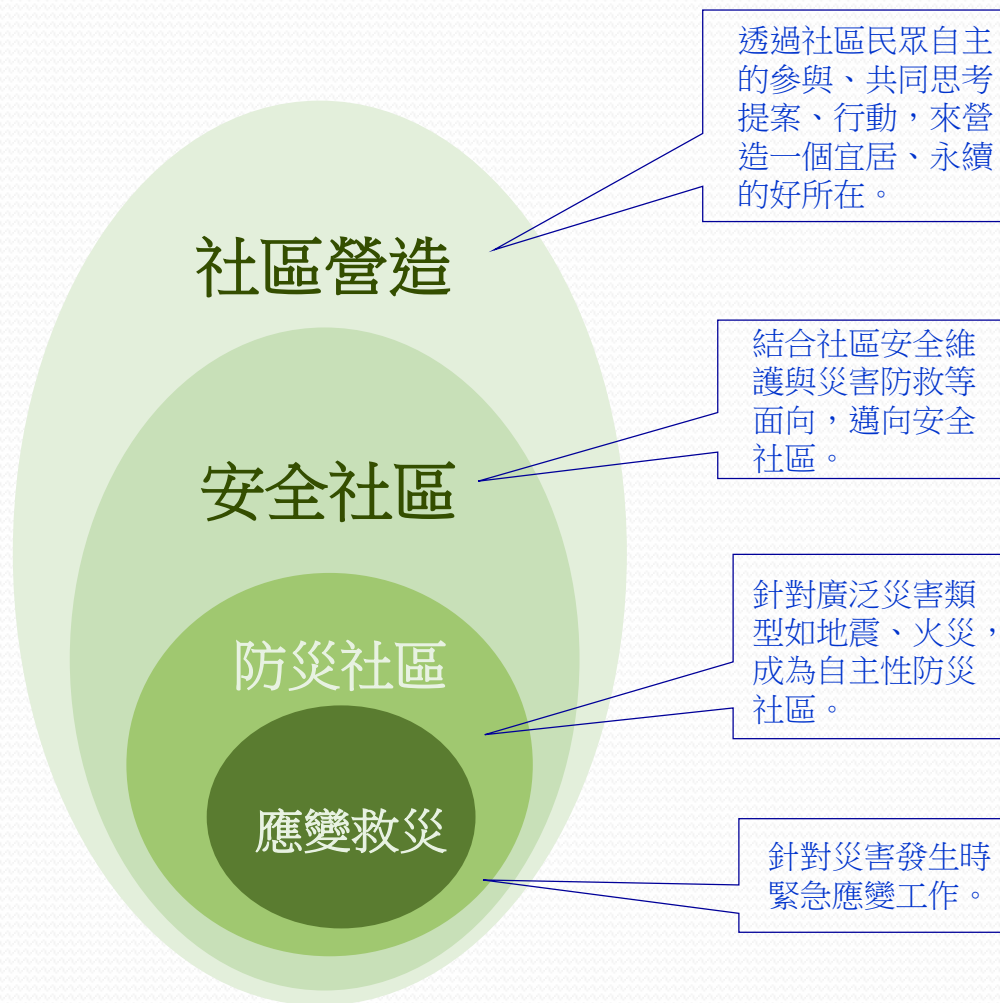


(Bolin/Stanford 1998, 222)

- “While **disasters** involve the **destruction** of lives and property...something is created as well: **opportunities** to improve safety, enhance equity, and rebuild in new or different ways. Ideally, in our view, those opportunities would be used to produce **safer communities** with more equitable and sustainable livelihoods for people.”

安全是社區營造的一部份

- 以民眾為主進行社區總體營造的工作，其目的也是要營造一個適宜居住、工作的生活環境。
- 因此，若能將防災社區的理念融入到社區營造的實務，就能建立一個安全的居住環境，並邁向永續社區的目標。



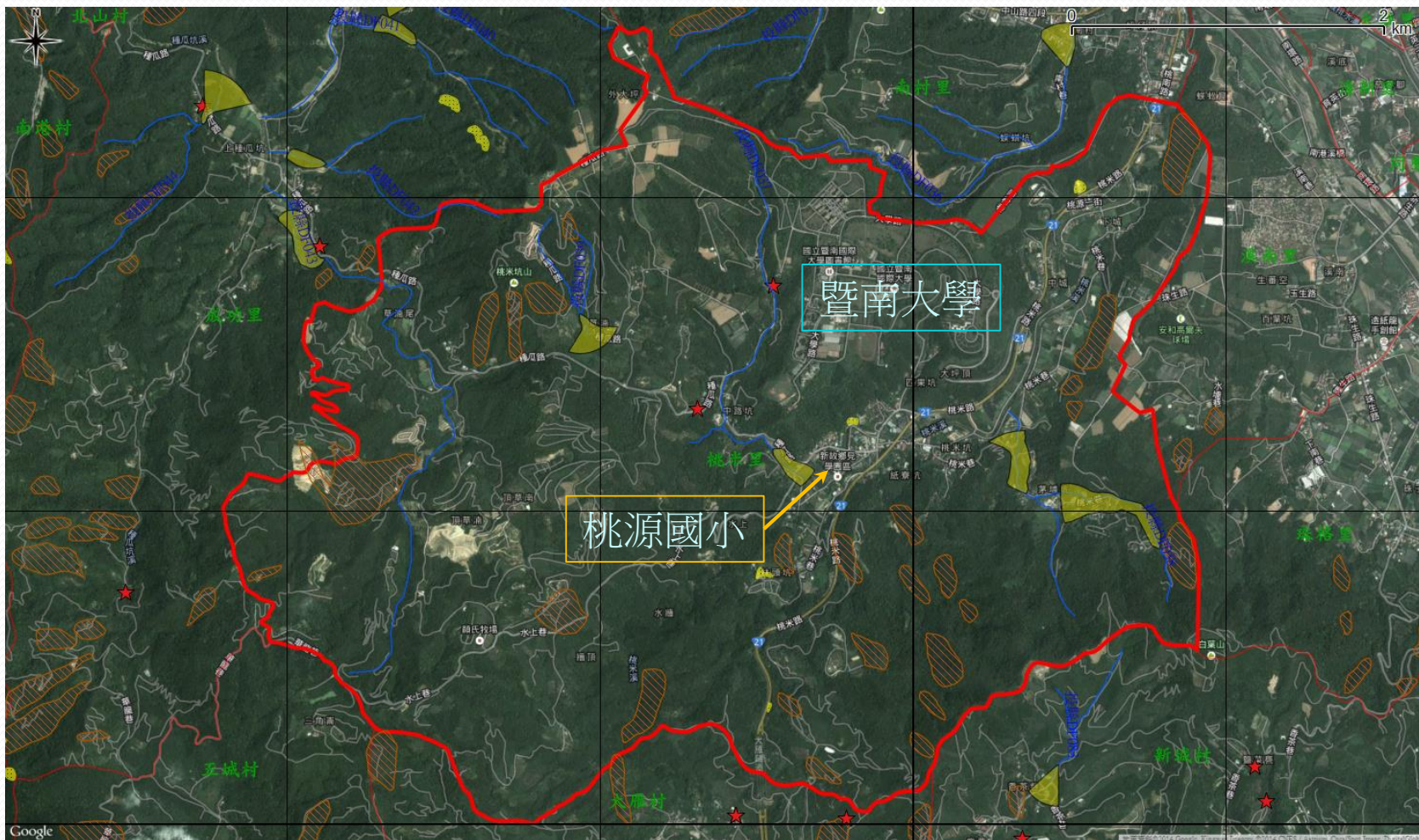
暨大在桃米社區的攪動

防災議題

桃米社區

位於埔里鎮西南方約5公里處，面積18平方公里，人口1200多人，海拔高度介於420至800公尺之間。

3條土石流潛勢溪流
25個順向坡
5個落石崩塌



- 桃米社區重要歷史災害

1916大地震-農家全倒，亦造成4人死亡。



1999大地震-168戶全倒、60戶半倒。

2008辛樂克風災-排水不良造成淹水。

2009八八風災-淹水、邊坡崩塌、河流護岸受創。

重建、重生

921震災以社區為主體的災後復原重建



生態、旅遊蓬勃發展



生態的旅遊及相關旅遊服務在桃米是主要經濟來源。



面對災害

桃米社區

人、設施、資源、產業及經濟發展成果

- 災害對我們的衝擊是否能大幅降低?
- 我們的社區耐不耐災 (disaster resilient)?
- 我們有自主防災組織嗎?自主防災能力夠嗎?
- 社區永續發展不會受災害問題影響了嗎?

暨大防災團隊在桃米社區的攪動

- 災害口述歷史調查
- 校園與社區自主防災的結合
 - 啟蒙與啟動 (說明會)
 - 社區的參與 (工作坊、組織建立、資源盤點)
 - 由行動反思議題之重要性與必要性 (聯合演練)

基本資料與歷史災情之調查分析

- 調查項目

- 社區環境調查
- 災害歷史調查
- 社區資源調查

- 調查方法

- 文獻、資料蒐集與分析
- 口述歷史
- 點位現地調查(弱勢族群、旅遊景點、民宿…)

災害口述歷史調查

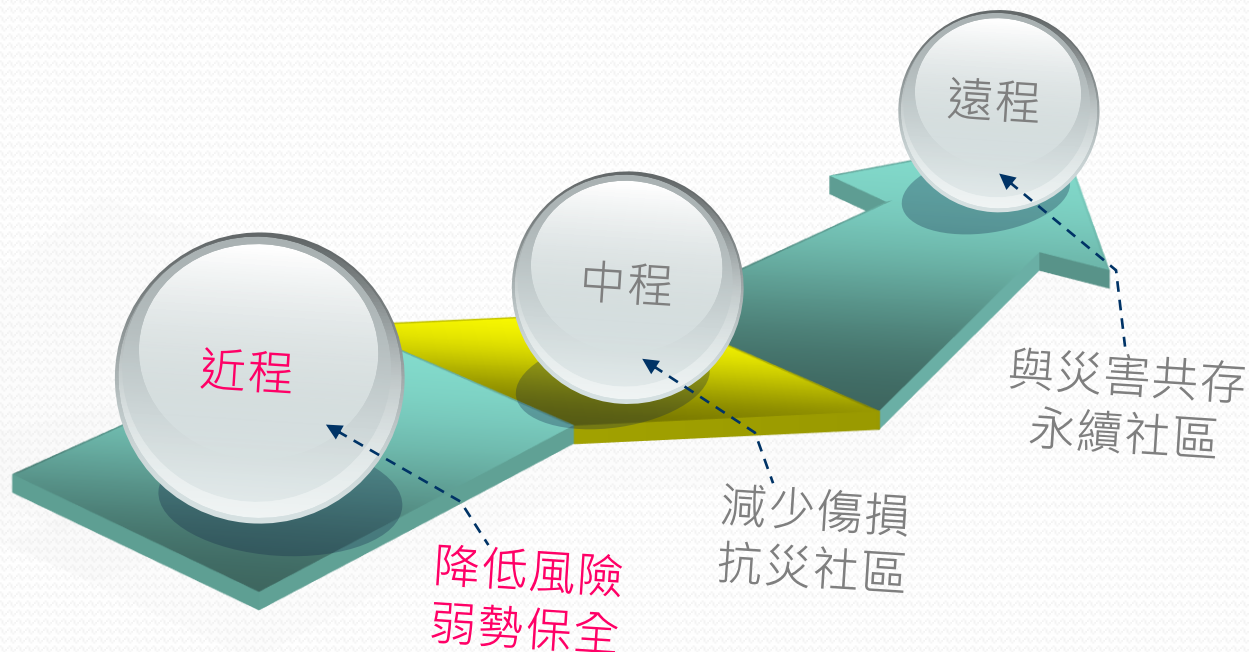


校園與桃米社區聯合防災

- 學校
 - 桃源國小
- 社區組織
 - 社區發展協會
 - 休閒農業園區推展協會
 - 新故鄉文教基金會
- 專業團隊
 - 國立暨南大學(中區防災服務團、暨大人社計畫)
- 政府資源
 - 里辦公室、鎮公所、縣府資源

結合的目標:共同建構自主防災的家園

- 提升社區自主關懷意識
- 強化社區居民耐災能力
 - 國外案例指出，災害發生的第一時間搶救災機制，除20%須由政府以重救災系統機械搶救外，其餘80%為民眾自助自救方式脫困。
- 整合學校、社區、專業團隊與政府資源



啟蒙與啟動

說明會: 校園 & 社區



聯合說明會



社區的參與

組織建立



聯合工作坊



聯合演練



防災體系與社區防災

社區是災害防救體系中最基礎單位，同時也是最重要的一環。

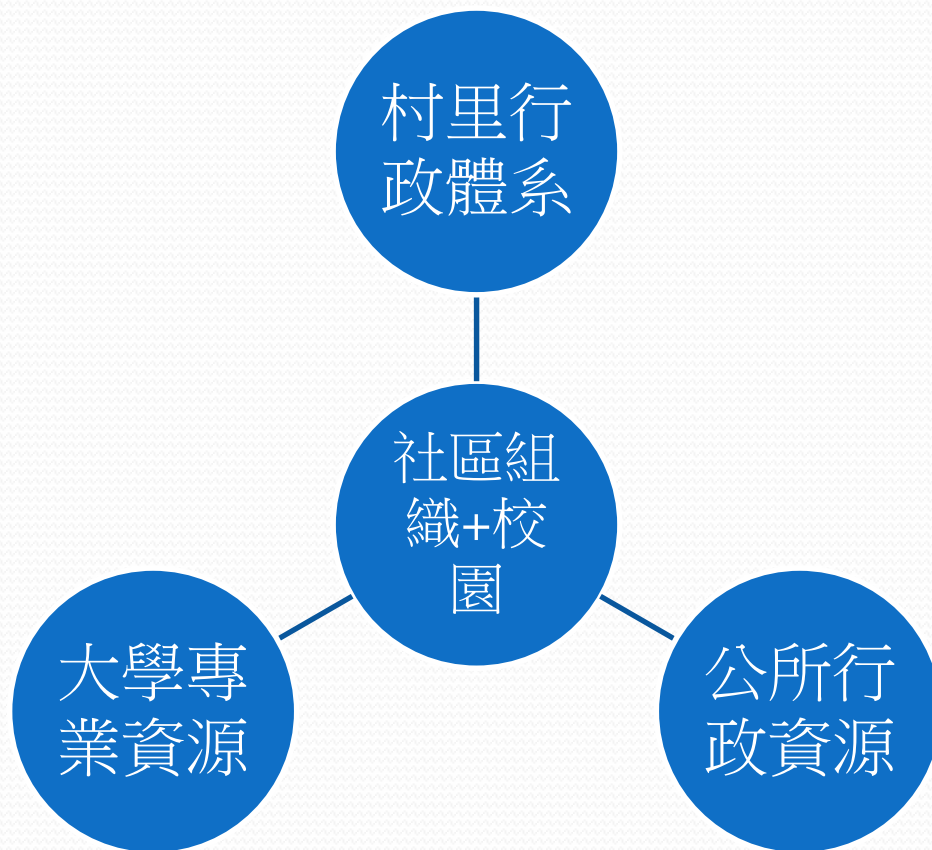


社區自主防災推動

現行模式



研究模式



結語

- 社區防災與安全是社區營造的重要議題之一，社區防災的推動可因社區發展的程度不同而有不同做法。
- 社區居民的攪動與參與是社區防災永續推動的關鍵。
- 社區與學校自主防災組織的結合具有推動的優勢，並可為永續推動的主體。

簡報結束 敬請指教